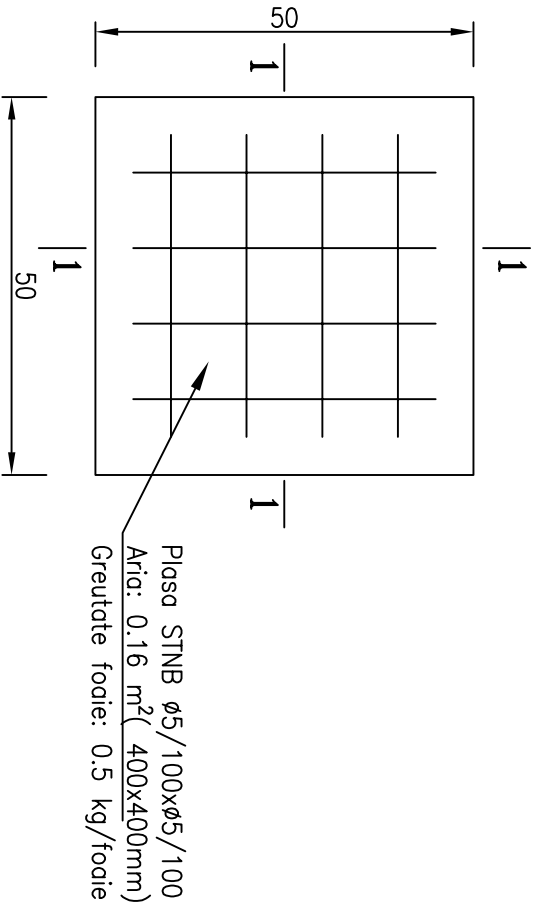
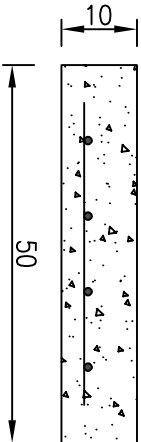


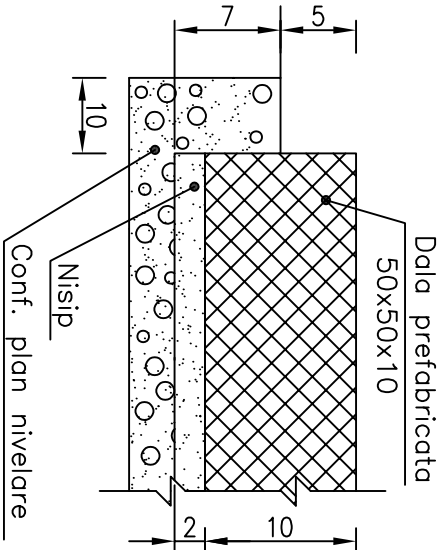
Dala pietonala 50x50x10  
– 75 buc  
Scara 1:10



Sectiunea 1–1  
Scara 1:10



Detaliu montaj dala pentru alei pietonale  
Scara 1:5



CARACTERISTICI FUNCTIONALE  
CATEGORIA DE IMPORTANTA: D, CONFORM H.G. 766-97  
CLASA DE IMPORTANTA: III, CONFORM P100-1/2013

CARACTERISTICI AMPLASAMENT  
ZONA CALCUL SEISMIC CU: ag=0.4g si Tc=1.6s CONF. P100-1/2013  
ZONA INCARCARE CARACTERISTICA CU ZAPADA PE SOL 2.00 kN/mp CONF COD CR1-1-3-2012  
ZONA PRESIUNE DE REFERINTA VANT 0.7 kPa CONF. COD CR1-1-4-2012

NOTA

- Pozitionarea se face conform PR1214–CS02\_Plan\_nivelare\_si\_profile.
- La executie se vor respecta prescriptiile tehnice din urmatoarele acte normative:
- NE 012/1–2007 Normativ pentru producerea betonului si executarea lucrarilor din beton, beton armat si beton precomprimat – Partea 1: Producerea betonului, publicat prin Ordinul nr. 577/2008 .
  - NE 012/2–2010 Normativ pentru producerea si executarea lucrarilor din beton, beton armat si beton precomprimat – Partea 2: Executarea lucrarilor din beton: publicat prin Ordinul nr. 2514/2010.
  - ST 009–2011 Specificatie tehnica privind produse din otel utilizate ca armaturi: cerinte si criterii de performanta, publicat prin Ordin 683/2012

BETON ARMAT  
C25/30; S3; XC4+XF3[R0]; C1 0,2; Dmax 16  
PLASA SUDATA STNB  
ø5/100 x ø5/100

CANTITATI ELEMENT PREFABRICAT

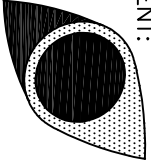
BETON ARMAT  
0.025 m³/buc =62.5 kg/buc  
PLASA SUDATA STNB  
1 foaie (0.4x0.4m) 0.16 m²=0.5 kg/foaie

DOMENIUL DE VERIFICARE – A1  
CONFORM H.G.R. 925/95 SI 742/2018

(cote in/dimensions in cm (ex: 30))


0	11.2019	EMIS PENTRU APROBARE	S. ENACHE	S. BADEA	I. DURSINA	STAN C.
REV. Nr.	DATA	DESCRIERE	PROIECTAT	VERIFICAT	SEF PROIECT	APROBAT
SCARA: 1:10; 1:5			DATA PRIMEI EDITII:			
			PROIECTANT			

CLIENT:



**S.C.CONPET S.A.**  
STR. 1848, NR. 1–3  
PLOESTI, ROMANIA

PROIECTANT:



**S.C. TEAM OIL S.R.L.**  
STR. TRAIAN NR. 42  
PLOESTI, ROMANIA  
J29/695 din 22.08.2000

DENUMIRE PROIECT:	RELOCAREA OBIECTIVELOR CONPET CA URMARE A MODERNIZARII DEPOZITULUI DE TRATARE A TITEIULUI SATUC APARTINAND OMV PETROM					
DENUMIRE PLAN:	DALE PREFABRICATE PIETONALE 50x50x10cm					
PROIECT NR.	FAZA	FORMAT	DESEN NR.	PAGINA. NR.	REV. NR.	
1214/2019	PT+DE	A3	Pt-1214–CS11	1/1	1	